



PLANEST  
URESHINO RESIDENCE

嬉野の街を見晴らす、  
待望の分譲マンション

# 誕生

日本三大美肌の湯として、悠久の歴史を刻んできた嬉野。

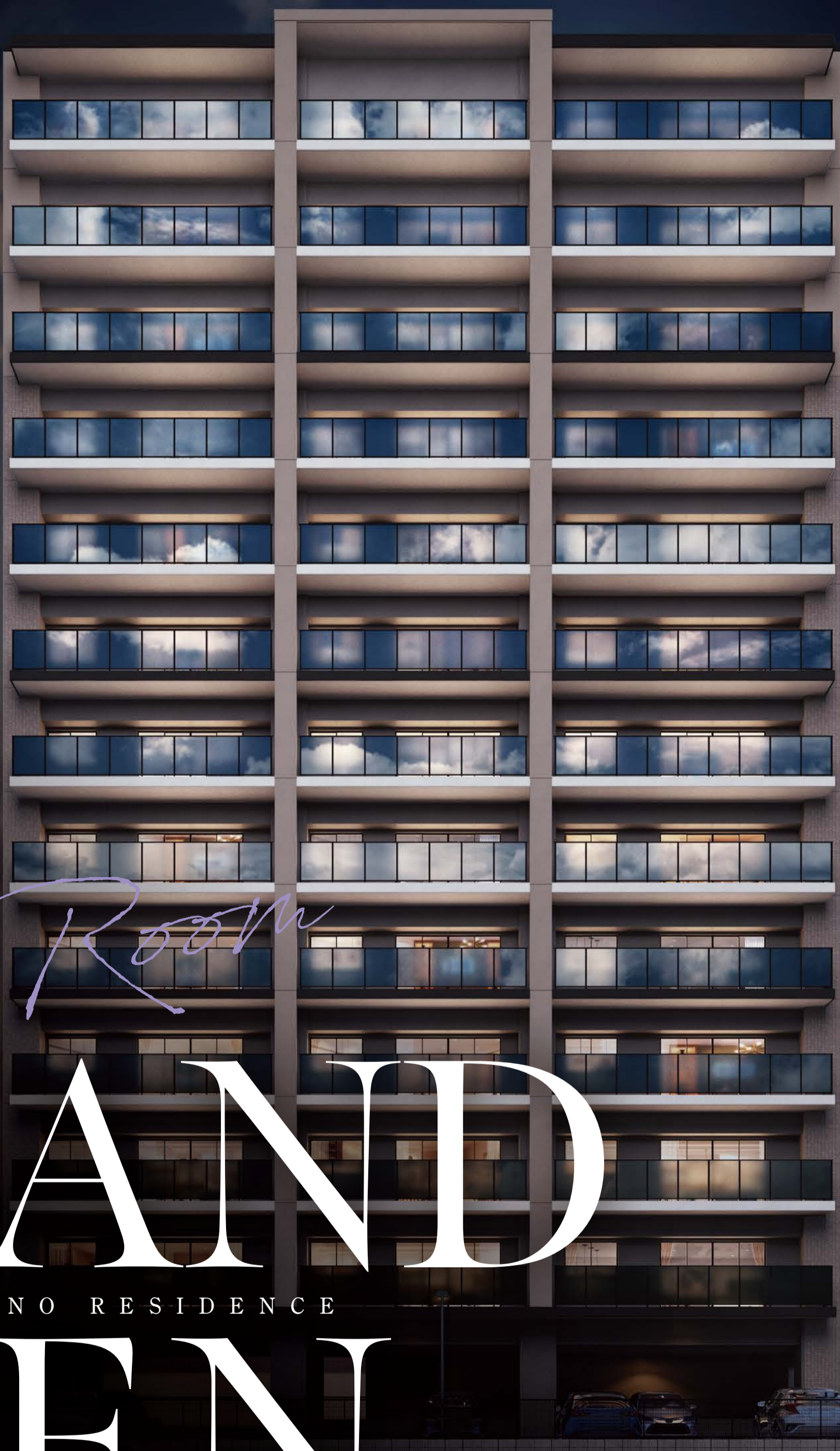
西九州新幹線の開業により、新しい息吹が吹き込まれたこの街に、

これからの時代を象徴するレジデンスが誕生します。

嬉野の街並みを一望する開放感と、先進の設備が叶える心地よさ。

歴史ある温泉地の情緒を日常にしながら、

一步先を行くマンションライフが、ここから始まります。



*Model Room*

# GRAND

PLANEST URESHINO RESIDENCE

# OPEN

外観完成予想図


☆☆☆  
嬉野の頂へ  
地上13階建て  
レジデンス

☆☆☆  
マイクロバブル入浴  
酸素美泡湯  
全住戸  
標準装備

☆☆☆  
ZEH-M  
Oriented  
採用マンション

☆☆☆  
2台目  
駐車場<sup>※1</sup>  
もご用意

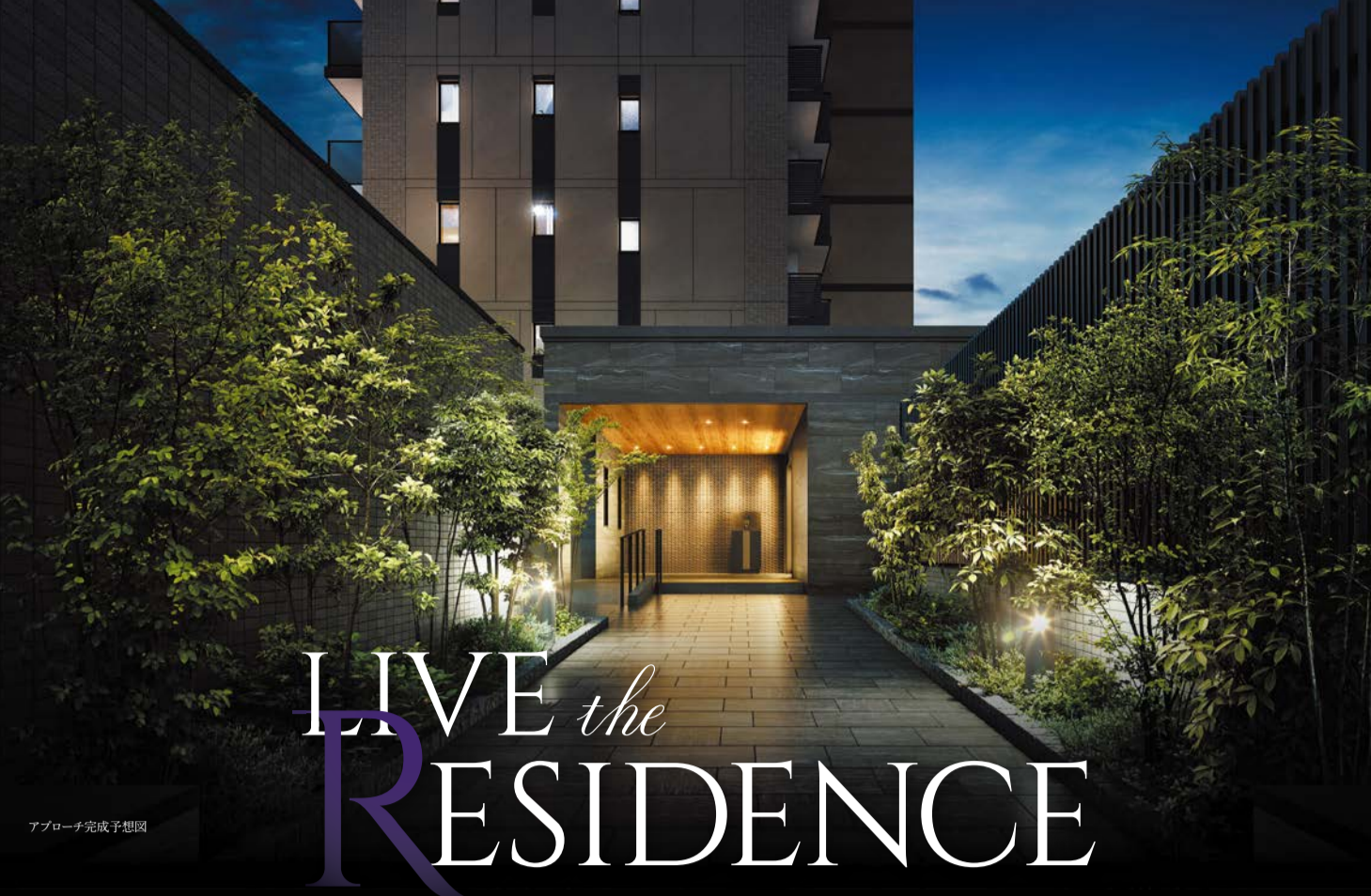
プラネスト嬉野レジデンス  
モデルルームグランドオープン

■モデルルーム見学のご予約・資料請求は  
プラネスト嬉野   
www.planest-ureshino.com



LIVE the  
RESIDENCE

※掲載の完成予想図は図面を基に描き起こしたもので、実際とは異なります。※12台目駐車場の数には限りがございます。詳しくは係員にお問い合わせください。



# LIVE the RESIDENCE

地上13階建、全36邸のレジデンス。



敷地内平面駐車場  
1家族2台駐車も可能です

## 158%

全36邸に対し、57分の平面駐車場を敷地内に確保。それぞれで車を使うご家庭やセカンドカーも、ゆとりのカーライフを楽しめます。  
※限りにごさい。詳しくは係員にお問合わせください。

## PLAN 開放感と収納を備えた3LDK角住戸。

マイクロバブル入浴  
酸素美泡湯を全戸に採用

酸素を含んだミクロの泡(マイクロバブル)が身体を包み込み、毎日のバスタイムを至福のひとつに。

保湿効果 温浴効果 洗浄力

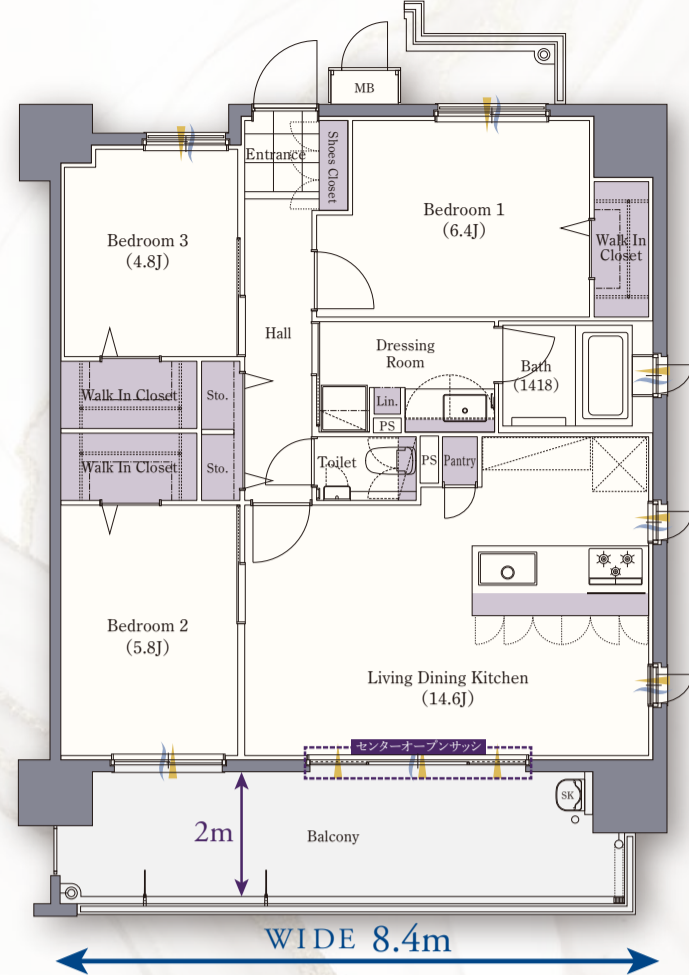
ワンタッチで施錠&解錠!  
Tebraキー

鍵を取り出さずエントランスから自宅内まで入室可能。エレベーターや宅配ボックス連動でより快適に。

高断熱と省エネで光熱費を抑え快適な室温を保つ  
ZEH-M Oriented採用マンション

入居日より、最大概ね1Gbpsの  
高速インターネット使い放題

大切な家族とともにかけがえのない時間を過ごす  
ペット飼育対応のマンション



type 3LDK +3WIC

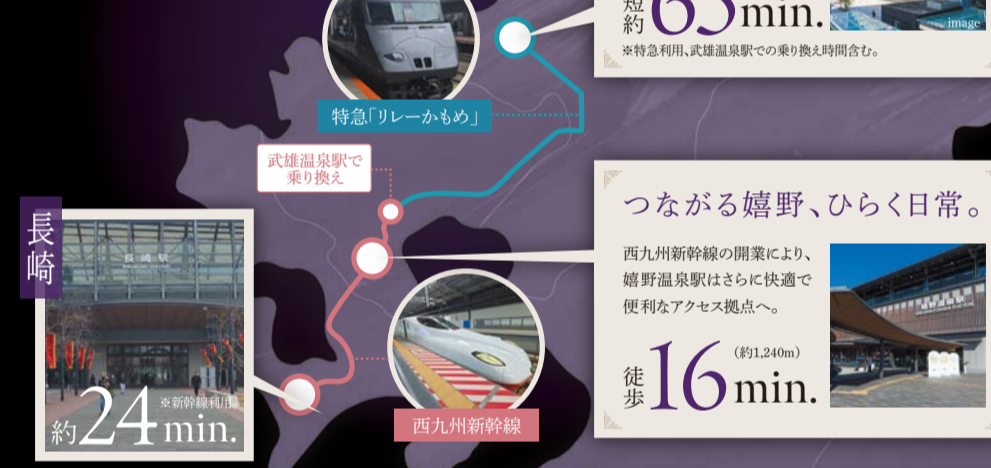
■専有面積 75.44㎡(約22.82坪)  
■バルコニー面積 15.98㎡(約4.83坪)

WIC=ウォークインクローゼット

## 博多も長崎も、日常圏へ。 ACCESS

— 都市を結ぶ「嬉野エリア」—

博多の利便も、長崎の情緒も。多彩な日常を身近に愉しめるポジションです。九州の主要都市を身近に感じながら、穏やかな日常を手にする住まいをお届けします。



## PLANEST URESHINO RESIDENCE

## LOCATION

日本を代表する温泉地「嬉野エリア」に誕生。

スーパーがすぐ隣にある便利な暮らし。

マルキョウ嬉野店

徒歩 **2min.** (約140m)

ドラッグストアモリ嬉野店 徒歩3分(約120m)

ファミリーマート嬉野温泉店 徒歩5分(約370m)

「嬉野市役所前」バス停 徒歩4分(約310m)



## マンションギャラリーにてモデルルーム公開中

ご予約優先

モデルルーム見学は公式ホームページからご予約いただけます。  
[24時間受付]

カーナビをご利用の方は、下記住所またはマップコードをご入力ください。

佐賀県嬉野市嬉野町大字下宿乙333-2

マップコード▶104 044 694

駐車場 完備

### PLANEST MANSION SERIES

信頼を積み重ね、佐賀市内で5棟の供給実績。

- プラネスト大財ザルクス【佐賀県佐賀市】
- プラネスト兵庫ザステラ【佐賀県佐賀市】
- プラネスト多布施【佐賀県佐賀市】
- プラネスト佐賀駅前中央【佐賀県佐賀市】
- プラネスト佐賀駅前【佐賀県佐賀市】

【物件概要】■プラネスト嬉野レジデンス●所在地/佐賀県嬉野市嬉野町大字下宿乙2350-20,27●交通/「嬉野市役所前」バス停徒歩約4分●地目/宅地●地域/地区/近隣商業地域●建ぺい率/20.76%(法定建蔽率80%)●容積率/141.01%(法定容積率200%)●敷地面積/1,802.49㎡●建築面積/374.17㎡●建築延床面積/3,043.86㎡●構造/規模/鉄筋コンクリート造地上13階建●総戸数/36戸(2LDK12戸・3LDK24戸)●販売戸数/36戸●住居専有面積/60.17㎡~75.44㎡●バルコニー面積/14.00㎡~15.98㎡●間取り/2LDK・3LDK●販売価格(税込)/3,270万円~4,390万円●最多販売価格帯(税込)/3,900万円台(5F)●管理費(月額)/7,800円~9,800円●修繕積立金(月額)/4,200円~5,300円●修繕積立基金(引渡時一括)/252,000円~318,000円●駐車場/56区画全57台(平面駐車場54台、縦列2台、多目的1台)●駐車場使用料(月額)/4,000円~17,000円●自転車置場/44台(平面式16台、ラック式28台)●バイク置場/4台●自転車置場使用料(月額)/無料●バイク置場使用料(月額)/500円●分譲後の権利形態/建物:専有部分は区分所有権、共有部分は住戸専有面積割合による共有持分●建物竣工予定/2027年6月下旬●入居予定/2027年8月下旬●建築確認番号/第ERI-2601009号(2026年2月13日)●事業主・売主/トラストライフ株式会社●設計・監理/株式会社創建築設計事務所●施工/東洋建設工業株式会社●管理会社/株式会社ユイエ●管理形態/入居後、管理組合を設立していただき、管理組合と管理会社との間で管理委託契約をしていただきます。●設計図書閲覧場所/トラストライフ株式会社、プラネストマンションギャラリー●広告有効期限/2026年8月末日

※表示距離は現地からの概算距離(地図上)です。徒歩分は1分=80mで計算しています(端数切り上げ)。●※掲載の環境写真は2025年10月に撮影したものです。●※掲載の完成予想図は図面を基に描き起こしたもので、実際とは異なります。

事業主・売主 **トラストライフ株式会社**

TRUST LIFE  
宅地建物取引業登録 国土交通大臣(1)第010651号 福岡県大牟田市有明町1丁目4-2  
TEL.0944-85-0806 FAX.0944-85-0858 http://www.trustlife.co.jp/

お電話でのお問い合わせは **0120-827-728**

【営業時間】10:00~19:00【休休日】火曜日、水曜日

プラネスト嬉野 **www.planest-ureshino.com**